

[Regardez ce mail dans votre navigateur.](#)



Spécial Chauffeur



HAPPY NEW YEAR

Chers chefs d'entreprise et chauffeurs,

Voici le premier Spécial Chauffeur de 2025. Il contient toutes les informations utiles du moment pour tous les chauffeurs professionnels du secteur.

➔ **Pouvez-vous transmettre ces informations à vos chauffeurs ?**

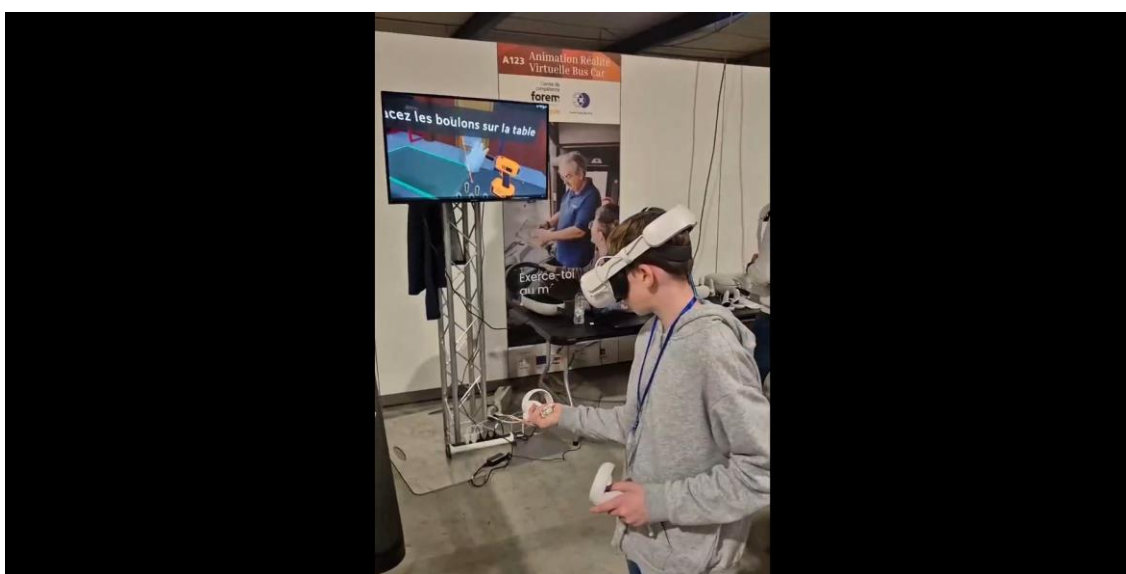


Pendant les vacances de Noël, 80.000 Belges ont voyagé en autocar

En décembre, notre fédération a envoyé un communiqué de presse concernant les 80.000 Belges qui allaient voyager en bus pendant ces vacances de Noël. C'est le même nombre que l'année précédente. Les voyageurs partaient pour une journée sur un marché de Noël en Allemagne ou en France, un week-end dans les pays voisins ou encore une croisière fluviale pour célébrer Noël ou le Nouvel An en groupe.

« Le secteur des voyages en car conserve son haut niveau d'activité au cours de la période de Noël. Les exploitants d'autobus sont on-ne-peut-plus satisfaits. Si de nombreux Belges continuent d'opter pour une excursion de Noël plus classique, de plus en plus optent pour une croisière fluviale. C'est une manière originale de fêter Noël à bord d'un luxueux bateau et de profiter du confort qu'offre le voyage en autocar pour toutes les excursions. », indique Pieter van Bastelaere, CEO de la FBAA.

→ [Lire notre communiqué de presse](#)



Le métier de chauffeur représenté aux StarTech's days

Le Fonds Social Car & Bus et le Forem étaient présents aux StarTech's days, à Marche-en-Famenne ! Les visiteurs ont pu découvrir les compétences et tâches du chauffeur à travers des casques de réalité virtuelle, s'informer sur les formations et découvrir les débouchés variés.

Que sont les Startech's Days ?

Le salon de promotion des métiers techniques, technologiques et scientifiques à Marche-en-Famenne, qui pendant trois jours a accueilli des milliers de

visiteurs (élèves, demandeurs d'emploi, enseignants et familles) de toute la Belgique.

[➔ Plus d'infos](#)



Retrofit des tachygraphes : période d'apprentissage jusqu'au 28/02/2025

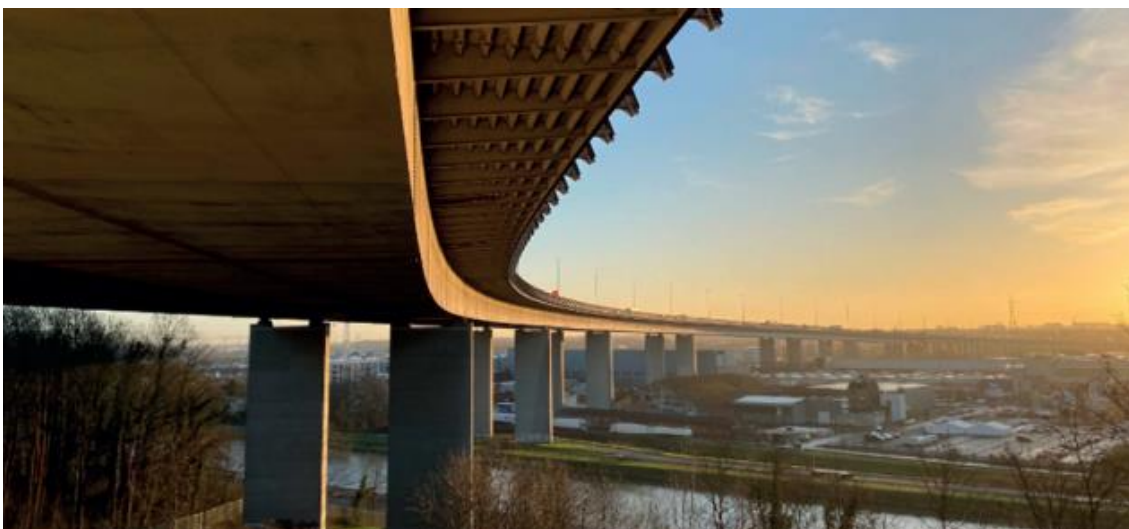
Depuis le 1er janvier 2025, est entré en vigueur l'obligation pour les véhicules équipés d'un tachygraphe de première génération (analogique ou numérique), d'être dotés d'un tachygraphe intelligent G2V2. Cependant, les États membres ont convenu d'instaurer une période d'apprentissage pédagogique de 2 mois durant laquelle les contrôles seront axés sur la sensibilisation, sans sanctions, pour les véhicules opérant en dehors de la Belgique. Jusqu'au 28/02/2025 aucune sanction ne sera donc délivrée.

[➔ Plus d'infos \(en anglais\)](#)



CONTRÔLES SUR LES ROUTES EN EUROPE : 17/02-23/02/25

Du 17/02 au 23/02/25, Roadpol organisera l'opération Truck&Bus consistant à arrêter et contrôler des bus et des poids lourds le long des routes. Il s'agira de contrôles de sécurité routière, portant sur le contrôle technique, les dimensions et le poids des véhicules et la vérification de la compétence des chauffeurs et du respect des temps de repos et de conduite. Les tachygraphes seront également contrôlés, tout comme le chargement et les documents de bord.



Viaduc de Vilvorde : mesures supplémentaires

Comme communiqué antérieurement, depuis le 9 août 2024, un interdit de circulation le week-end est appliqué à tous les véhicules de plus de 3,5 tonnes. Cet interdit est en vigueur chaque vendredi de 23h00 à lundi 4h00 et concerne la voie intérieure, en direction de Zaventem. L'interdiction de circuler pendant le week-end restera en place jusqu'au printemps 2026.

Étant donné que des véhicules continuent d'ignorer cette interdiction, des mesures supplémentaires ont été prises. **Depuis le 13 décembre, le permis de conduire des conducteurs ne respectant pas l'interdiction est immédiatement retiré pour une période de 15 jours.**



CAR & BUS E-ZINE : conseils en cas d'incident sur un passage à niveau

En cas d'incident sur un passage à niveau, Infrabel recommande d'appeler immédiatement le numéro 1711 pour alerter le service de contrôle de circulation ferroviaire. Lisez l'article complet pour plus de conseils sur ce qu'il faut faire lors d'incidents sur les passages à niveau.

→ [Lisez les conseils](#)



FCBO : nouveaux modules de formation pour les chauffeurs

FCBO ne cesse de renouveler et d'élargir son offre de formations dans le cadre du Code 95. Deux nouveaux modules ont été développés et sont maintenant disponibles :

- **Transport des passagers handicapés ou souffrant des troubles de comportement** : offre des outils aux chauffeurs en vue d'une gestion sûre et efficace des passagers ayant des besoins spécifiques, avec un accent sur la collaboration avec les accompagnateurs.

- **Écodrive avec un véhicule électrique** : aide les chauffeurs dans le cadre du passage aux véhicules électriques et met l'accent sur la maximisation de l'autonomie par le biais de la théorie et de la pratique.

Ces modules vous intéressent? Parlez-en à votre employeur.

➔ [Plus d'infos sur toutes les formations Code 95 de FCBO](#)



Formation code 95 : Votre voix compte pour améliorer les formations sectorielles !

Lors des formations de FCBO, vous avez la possibilité de donner votre avis. Etaient-elles agréables, utiles ou nécessitent-elles plus de pratique ? N'hésitez pas à nous le dire. Il vous suffit de scanner les QR-codes lors des formations. Un tout grand merci pour votre collaboration.

Wallonie : la part modale de la voiture en recul, celle du bus progresse

Entre 2017 et 2024, la part modale de la voiture a reculé de 83% à 71,4% en Wallonie, ce qui signifie qu'un peu moins de trois-quarts des déplacements des Wallons ont été effectués par ce moyen. C'est ce qu'il ressort du Tableau de bord de la mobilité du SPW Mobilité et de l'Institut wallon d'évaluation, de la prospective et de la statistique (Iweps). La part du train a à peine progressé,

passant de 9% à 9,2%. En 2017, 4% des déplacements se faisaient en bus/tram/métro au sud du pays, contre 8,7% l'an dernier. L'objectif est de parvenir à 10% dans les cinq prochaines années. (Belga)



Découvrez la newsletter du SPF Économie pour les consommateurs

L'EcoNews Consommateurs du SPF Économie offre des informations fiables et actualisées sur les droits des consommateurs, les nouveautés du marché et des conseils pratiques.

Pourquoi s'abonner ?

1. **Informations à jour** : nouveautés en matière de protection des consommateurs, des droits en cas d'annulation, de sécurité des produits...
2. **Conseils pratiques** : conseils pour reconnaître les sites de commerce électronique sécurisés et prévenir la fraude.
3. **Informations transparentes** : mises à jour objectives sur les campagnes de contrôle et d'autres thèmes importants.

➔ [Cliquez ici pour vous abonner gratuitement à la newsletter](#)

['Consommateurs'](#)



Avez-vous d'anciennes photos des bus verts de la SNCB ?

Pour un article dans le Car & Bus e-zine sur l'histoire des anciens bus en Belgique, nous recherchons de vieilles photos des bus verts utilisés par la SNCB/ NMBS.

➔ Partagez vos images ou vos histoires via magazine@fbaa.be.



Aperçu de la pension complémentaire via le secteur bus & car

Besoin d'un aperçu de votre pension complémentaire à tout moment ? C'est désormais possible via la nouvelle plateforme [My AG Employee Benefits](#).

Celle-ci vous permet de consulter à tout moment le montant le plus récent de votre pension complémentaire (2e pilier) via votre smartphone ou votre PC.

Sur My AG Employee Benefits, vous trouverez également toutes les informations et documents relatifs à l'assurance hospitalisation sectorielle.

Envie d'en savoir plus ? [Téléchargez l'application.](#)



Tenez-moi au courant

S'INSCRIRE

Petit rappel, dans nos "[dossiers pays](#)" sur www.fbaa.be vous pouvez introduire votre adresse e-mail pour **être tenu au courant au jour le jour d'informations sur les pays que vous traversez.**



France

- Depuis le 1^{er} octobre, la vitesse sur le **périphérique de Paris** est limitée à 50 km/h
- Depuis le 1^{er} janvier 2025, les zones à faibles émissions (ZFE) ont été étendues à 42 villes en France. Les véhicules doivent être équipés d'une vignette Crit'Air pour pouvoir circuler dans ces zones. Les exigences varient d'une ville à l'autre, avec les normes les plus strictes (EURO VI)

appliquées dans les régions de Paris, Lyon, Grenoble et Montpellier. -> [Plus d'infos dans le dossier pays](#) (rubrique 'zone à basse émission').

- La newsletter « Paris Info Jeux » utilisée pendant les Jeux Olympiques sera remplacée par « Paris, votre ville du quart d'heure ». [Inscrivez-vous à cette nouvelle newsletter.](#)
- Signalisation des angles morts : les bus et autocars doivent afficher 3 autocollants indiquant les angles morts : à l'arrière et sur chaque côté, à une hauteur comprise entre 0,90 m et 1,50 m du sol. [Consultez le dossier pays](#) (rubrique 'documents').
- À partir du 10 décembre, l'autoroute A13 passera entièrement en péage flux libre. [Consultez le dossier pays](#) (rubrique 'péage').

Pays Bas

- Le parking pour autocars de Zeeburgereiland fermera définitivement pour travaux à partir du 5 janvier 2025. [Découvrez les alternatives dans le dossier pays](#) (rubrique 'parkings').

➔ **En savoir plus sur d'autres pays ?** [Consultez les dossiers pays.](#)



Buspark Europe - Coach parking 4+

RAFFIN PIERRE

Designed for iPad

★★★★★ 4.5 • 60 Ratings

Free · Offers In-App Purchases

Vous transportez vos clients à travers l'Europe ? L'application [Buspark Europe](#) peut vous être utile pour trouver un parking.

CAR & BUS E-ZINE - uné sélection d'articles :



CAR & BUS E-ZINE : de volleyeuse à conductrice de bus

Els Vandesteene a choisi un nouveau défi après sa carrière sportive de haut niveau : se mettre au volant d'un bus. « Être chauffeur de bus, c'est un peu comme faire du sport de haut niveau », dit-elle.

[→ Découvrez l'histoire inspirante d'Els Vandesteene](#)



CAR & BUS E-ZINE : évacuation en cas d'incendie

En situation d'urgence, une évacuation rapide du bus ou de l'autocar est essentielle. Il est important de laisser suffisamment d'espace entre le véhicule et le rail de sécurité, afin que les portes puissent s'ouvrir et que les passagers puissent descendre en toute sécurité.

[→ Lisez les conseils pratiques pour l'évacuation](#)



CAR & BUS E-ZINE: découvrez le parcours de Jean

Faites la connaissance du chauffeur d'autocars Jean Foucart !
Début d'année, il commençait sa formation de conduite. Il rejoint maintenant l'équipe chez Fermontours.

→ [Découvrez son parcours](#)



Copyright © 2025 FBAA, Tout droit réservé

You are in this list because you are a contact of the FBAA

Nos données de contact

FBAA

Metrologielaan - 8 - Avenue de la Métrologie

Brussels 1130

Belgium

[Add us to your address book](#)

Vous ne voulez plus recevoir ce mail?

[Cliquez ici pour vous désinscrire de la liste d'envoi.](#)

[Consultez nos données sur la vie privée](#)