

## Les Brèves

Cette semaine, dans le secteur du bus et de l'autocar:

[Lisez ici la Bourse du Transport](#)



**Avez-vous des questions en tant que membre FBAA, au sujet des flexi-jobs, des temps de conduite et de repos ou des dossiers pays?**

Nadine, de notre Service Membres (à l'arrière droite sur la photo), se rend volontiers dans votre entreprise pour donner des explications. Elle est joignable chaque jour ouvrable par téléphone au numéro 0467 04 29 79 et par e-mail à l'adresse [Nadine.Vanderwaeren@fbaa.be](mailto:Nadine.Vanderwaeren@fbaa.be).

Cette semaine, Nadine a rendu visite à Keolis à Genk. Elle a entre autres expliqué les modalités de recours aux flexi-jobistes.

➔ Prenez contact avec Nadine Vanderwaeren, au numéro 0467 04 29 79, pour fixer un rendez-vous dans votre entreprise.

### TEC : jours de forte chaleur en juillet

Par journée ayant connu un dépassement de 27°C sous abri relevé à l'I.R.M. à Uccle, une prime équivalente à une heure de prestation est accordée au personnel roulant des loueurs des TEC, à partir d'une prestation minimale de 4 heures.

Pour le mois de juillet, nous avons relevé 7 jours (jusqu'au 31/07 inclus) :

09/07 → 29,3°C

18/07 → 27,7 °C

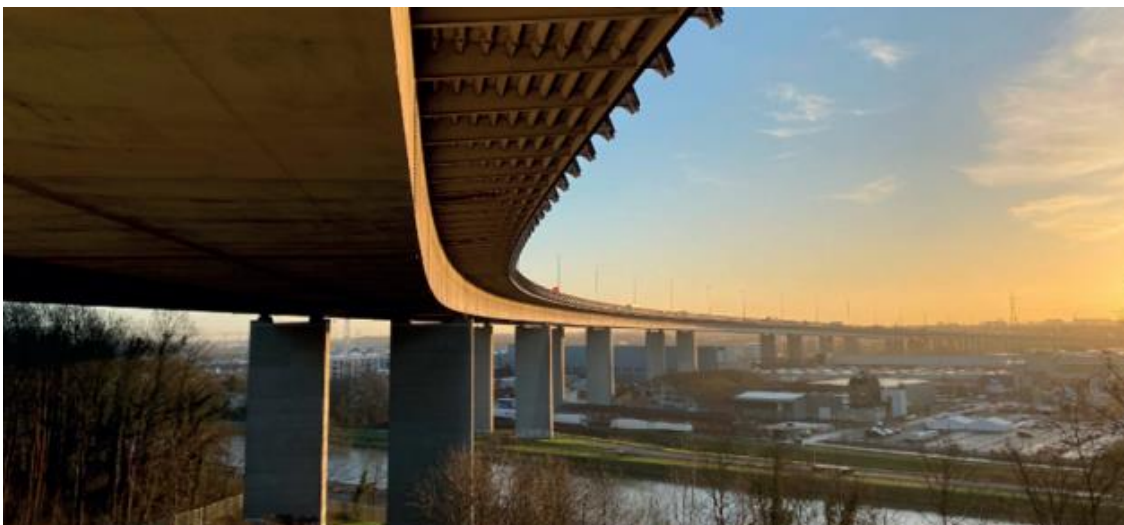
19/07 → 29,3 °C

20/07 → 29,7 °C

**29/07 → 27,9 °C**

**30/07 → 31,0 °C**

**31/07 → 28,2 °C**



### Le viaduc de Vilvorde interdit aux véhicules lourds le week-end à partir du 09/08 - *précision*

Afin de réaliser des travaux de soudage, à partir du 09/08, le viaduc de Vilvorde sera interdit aux véhicules de plus de 3,5 tonnes - *tant les véhicules pour le transport de marchandises que ceux pour le transport de personnes*. Cette interdiction sera d'application chaque vendredi dès 23h jusqu'au lundi 04h00, sur le ring intérieur en direction de Zaventem.

[→ Consultez les itinéraires de déviation](#)

---

### **CARREFOUR LEONARD : entrées et sorties entre Auderghem et Waterloo fermées jusqu'à fin novembre**

Les bretelles d'accès et de sortie du ring R0 entre Auderghem et Waterloo au niveau du carrefour Léonard resteront fermées jusqu'à la fin du mois de novembre. La réouverture des bretelles avait initialement été annoncée pour octobre. L'Agence flamande des Routes et de la Circulation est attelée, depuis avril 2023, à la rénovation d'ampleur des tunnels de l'autoroute E411 et du ring de Bruxelles au niveau du carrefour Léonard. (Source : Belga)



**Quelles questions se posent  
les sociétés de bus et d'autocars ?**

[Réponses à vos questions les plus  
récentes](#)

---

### **Longs bouchons attendus dans toute l'Europe ce week-end**

Pour le deuxième week-end consécutif, Touring s'attend à une circulation très difficile dans toute l'Europe.

Petit aperçu :

- **BELGIQUE** : Touring prévoit des embouteillages sur l'E40 Bruxelles-Ostende en direction de la côte dès cet après-midi. En direction de l'étranger, Touring s'attend à des embouteillages sur l'E411 Bruxelles-Luxembourg et sur l'E19 Bruxelles - Mons - Valenciennes. Pour les retours, la circulation vers l'intérieur du pays pourrait être très difficile dimanche soir, surtout sur l'E40 Ostende - Bruxelles et sur l'E411 Luxembourg - Bruxelles.

- FRANCE : Samedi, il faut s'attendre à des embouteillages monstres depuis tôt le matin sur toutes les grandes voies de raccordement du pays. Dimanche sera une journée rouge en Ile-de-France, ainsi que dans la région Auvergne et Rhône-Alpes, surtout entre 9h00 et 16h00. Dans le sens des retours, la circulation pourra être difficile dès vendredi après-midi et jusqu'à lundi soir.
- ALLEMAGNE, AUTRICHE, SUISSE, ITALIE ET ESPAGNE : il faudra s'armer de patience. La circulation sera difficile à partir de vendredi après-midi et Touring prévoit un code rouge pour samedi. Les routes resteront très chargées le dimanche. Dans le sens des retours, le samedi sera une journée de grande affluence. (Source : Belga)



### **FONDS SOCIAL : nouveau véhicule de formation**

Cette semaine, un nouveau véhicule de formation a rejoint la flotte du Fonds social, qui compte aujourd'hui 29 bus. Ce nouveau véhicule sera principalement utilisé par le VDAB à

Temse. Trois instructeurs travailleront désormais pour notre secteur sur ce site. Le véhicule est pourvu de tout le confort et de tous les outils nécessaires à la formation. La flotte sera encore élargie dans les prochains mois.

---



## DOSSIERS PAYS: changements sur les routes

1) Voici une sélection des mises à jour dans nos 'Dossiers pays':

- **Allemagne**  
Des travaux sont en cours sur le pont de Rader (autoroute A7). Quand on vient de Hambourg en direction de l'A210 Kiel, la bretelle de sortie est fermée jusqu'au 12 août. [Plus d'infos](#)
- **France**
  - Tunnel de Fréjus : fermeture en alternance en août. [Plus d'infos dans le dossier pays](#)
  - Jeux Olympiques : consultez [Paris Info Jeux](#) pour connaître l'impact sur la circulation.

2) Schengen : contrôles temporaires

Le code Schengen permet aux Etats membres de réintroduire temporairement des contrôles aux frontières, en cas de menace grave pour l'ordre public ou la sécurité intérieure. Le 24 mai dernier, l'UE a adopté une réforme du code Schengen permettant de :

- limiter les points de passage et les heures d'ouverture ;
- réintroduire les contrôles en cas de menace grave ou menace sanitaire, pour une durée maximale de 2 ans et 2 fois 6 mois pour "circonstances exceptionnelles" ;
- encourager les Etats membres à recourir à d'autres mesures.

➔ **Vous trouverez toutes les infos sur ces contrôles temporaires dans la rubrique "formalité de douane"** de nos [Dossiers Pays](#). Pour le moment, il y a des contrôles en Allemagne, en Autriche, en France, au Danemark, en Norvège, en Italie et en Slovaquie.

---

---



## CAR & BUS E-ZINE : Les Hauts-de-France rénovent leurs joyaux muséaux

Juste de l'autre côté de la frontière, dans la région des Hauts-de-France, des développements intéressants sont en cours dans trois musées importants. Nausicaa à Boulogne-sur-Mer vient de s'adjoindre récemment un espace d'expérience sur les mystères des abysses, le Musée Matisse au Cateau-Cambrésis rouvre prochainement après une rénovation en profondeur et plus tard cette année, la célèbre galerie du temps du Louvre-Lens accueillera une nouvelle collection.

[→ Lire plus sur les joyaux muséaux](#)

---

### CONDOLEANCES

Le 27/07 est décédé à l'âge de 85 ans Monsieur Eddy Pellegroms, entrepreneur de la seconde génération de l'entreprise Peltax à Wommelgem. Nos sincères condoléances à la famille endeuillée.

---

### CALENDRIER DES ACTIVITÉS DU SECTEUR

Août

28

### Comité Fédéral Autocar

Les collaborateurs de la FBAA, de l'ICB, de FCBO et du Fonds social combinent le télétravail et le travail dans les bureaux à Haren. Voici leurs coordonnées :

- [l'équipe de notre fédération](#)
- [les collaborateurs du Fonds social](#)
- [l'équipe de l'ICB](#)
- [les collaborateurs de FCBO](#)





---

*Copyright © 2024 FBAA, Tous droits réservés.*

**Vous ne voulez plus recevoir ces e-mails ?**

[Cliquez ici pour vous désinscrire de cette liste d'envoi.](#)

[Consulter notre politique de confidentialité](#)